

**JAIME DE DIEGO**

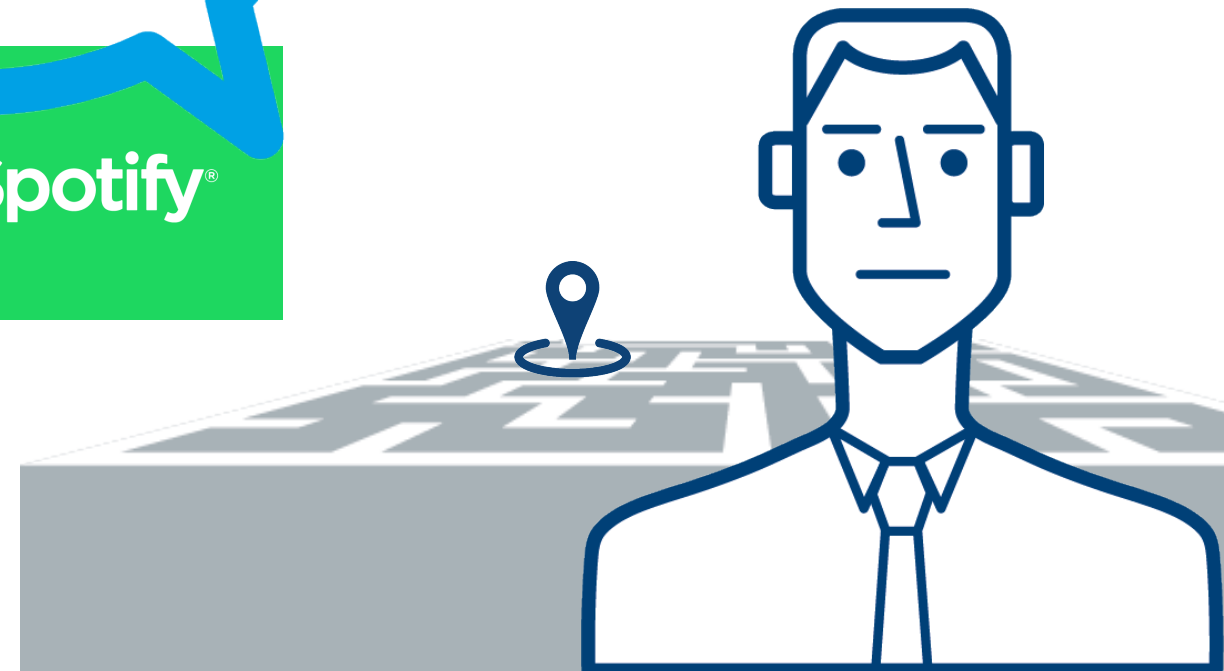
Product Manager  
Software&Digital&CtP



NETFLIX



HEIDELBERG





Business

Production

# Prinect

## NUEVO PRINECT PRODUCTION MANAGER



## **PREPRESS MANAGER**

- LICENCIAS ÚNICAS DETERMINADAS
- PUESTOS DE TRABAJO LIMITADOS
- ACTUALIZACION ANUAL
- PAGO ÚNICO





## **PRODUCTION MANAGER**

- TODAS LAS LICENCIAS INCLUIDAS
- PUESTOS DE TRABAJO ILIMITADOS
- ACTUALIZACIÓN ANUAL MÍNIMO
- SUSCRIPCIÓN MENSUAL



 **HEIDELBERG**









# PRODUCTION MANGER - LICENCIAS



## BÁSICAS

- Prepress Manager
- PDF Automation Pack
- Coating Site
- PDF Toolbox Pack
- Portal User (unlimited)
- Signa Station
- Barcode Generator
- Renderer (incl. all screenings)
- Color Proof Pro
- CIP4, PPF und Plate Remake
- Shooter
- Integration Manager
- Cockpit Site
- Analyze Point
- Pressroom Manager
- Digital Print Manager

## NOVEDADES

- Postpress Manager
- Automatische Paper Stretch Compensation
- Color Toolbox (full)
- Scheduler
- Data Terminal (all)
- Prinect MIS Connector
- 3rd Party W2P + CSV Connector
- Prinect API
- Smart Automation Site
- Versioning Site
- Ganging Site
- Prepress Portal Services (Remote Access)





**1. Licencias sin costes extras**

El sistema pone a disposición del cliente todas las licencias sin costes extras.

Este modelo se basa en la cantidad de metros cuadrados que el cliente renderice (ripee) con el flujo.

La renderización es el proceso de convertir el archivo creado del montaje con los PDFs en documento tiff 1bit, que se usará para grabar la plancha en el CTP.

**2. 106+**

El término 106+ significa que también sirve para licencias VLF (más del formato 70x100).

**3. Procesos dobles**

Con este nuevo flujo, Heidelberg da la posibilidad de trabajar con motores dobles de procesamiento, como en el normalizador, pre/light o imposer.

**4. CockPits**

El flujo de trabajo se usa mediante los CockPits. Son los puestos de trabajo (ilimitados) que sirve de plataforma para llamar a los demás softwares, de una manera centralizada y dinámica.

**5. JDF**

Es importante destacar que este sistema trabaja los estándares JDF.

# Renderer 75/106+

---



## Características:

### 1. IPDoble renderización

Heidelberg pone a disposición de sus clientes la doble renderización de una forma óptima. El cliente podrá ripear sus trabajos de forma más rápida, ayudando en los momentos de picos de producción.

# PostPress Manager

---

## Características:

### 1. Gestor de archivos CIP4

Software que gestiona los archivos CIP4 para las troqueladoras, guillotinas, plegadoras, etc.  
Es el responsable de la comunicación entre la Preimpresión y la Postimpresión.



# PressRoom Manager



## Características:

- 1. Interpretador de archivos CIP4**  
Software que interpreta los archivos CIP4/perfiles de preentintado y los convierte en PDF. De esta manera, la máquina Heidelberg será capaz de interpretar los datos para posicionar de forma automática los tinteros.
- 2. PrePress Interface**  
El PressRoom Manager es un PrePress Interface, que permite incorporar datos de la máquina de imprimir en una base de datos.
- 3. Analyzer Point**  
Los trabajos realizados en un día, mes, hora, la cantidad de maculatura utilizada en los trabajos de media, o el tiempo medio de imprimir un trabajo, son datos que se pueden obtener desde el Analyze Point (software incluido en PRM).

# PressRoom Manager



## Características:

- 4. Integración dentro de Production Manager**  
Puede ir integrado dentro del Production Manager.
- 5. Preajuste**
  - Cálculo de cobertura de entidad: reduce en gran medida los tiempos de preparación y las máculas.
  - Vistas previas: facilidad de identificación y selección de trabajo para el impresor.
  - Cálculo del consumo de tinta: gestión optimizada de consumibles.
- 6. Funciones principales del PRM:**
  - Control automático del workflow.
  - Preajustes de máquina precisos (ej.: preajuste de entintado).
  - Almacenamiento centralizado de ajustes de máquina.
  - Comunicación a tiempo real con los dispositivos.
  - Seguimiento y reporting con la opción Analyze Point / Prinect Mobile.
  - Ampliación de la integración con módulos opcionales (ej. Prinect o MIS Integration).

# Prinect PDF Toolbox



## Características:

### 1. PDF perfecto

Herramienta para un PDF perfecto.

### 2. Licencias

La licencia base del Prinect PDF Toolbox es para revisar, corregir y preparar documentos PDF, para impresión en ordenadores Windows y Mac.

Estas son las licencias más importantes que incluye:

- PDF Assistant: conjunto de herramientas potentes para la revisión, corrección, preflight, geometría de página, "montaje" (varios pdfs con diferentes colores directos, register, PDF Compare).
- Color Editor.
- Coating Editor: selector de barniz por objetos, formas, color, texto, etc.
- Barcode & VDP Editor: generación de códigos y códigos de barra sobre el PDF. Además de documentos PDF/VT con layout, combinados con archivos de datos variables CSV.
- Trap Editor.
- Imposition Editor.
- Object Editor: edición y cambio de objetos sobre el PDF directamente.
- Screening Selector.
- PDF Compare.

# Gang Assistant - Smart Automation



## Característica del Gang Assistant (Optimizador de Pliegos) -Smart Automation

Creación y manejo de trabajos en un mismo pliego con múltiples formas, para la licencia de Signa Station.

El asistente selecciona trabajos independientes para generar salidas múltiples de forma automática. De esta manera, optimiza dichas salidas clonando los procesos en base al número de repeticiones y ejemplares a imprimir.

Este software viene con el Optimizador de Pliegos. Hace un cálculo rápido y sencillo de posicionamiento, lo cual aprovecha el pliego al máximo, ahorrando a los operarios mucho tiempo.

Además, considera de forma automática las cruces de corte, el gasto de papel, el perdido, etc. Además, tiene en cuenta los parámetros de coste.

# Versioning

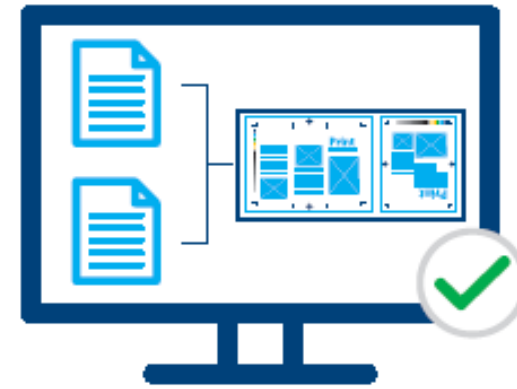
## Característica del Versioning

Software que ayuda a la gestión de la imposición cuando tenemos un mismo trabajo con distintos textos (por idiomas), que provienen de diferentes artes finales.

Ayuda a la consecución de planchas homogéneas, indistintamente del idioma.

Genera alarmas de diferencias y ayuda a la superposición de textos por idiomas.

# Portal User



## Características:

### 1. Software destacado

Es uno de los softwares más destacables en el modelo de suscripción.

### 2. Vías de uso

El Portal User tiene dos vías de uso: la interna y la externa:

- En la vía de uso externa, este software es capaz de generar diferentes tipos de acceso a los clientes finales y enviar muchos trabajos a la Preimpresión, de forma automática y sencilla. El cliente podrá ser capaz de introducir en nuestro flujo un trabajo que quiera imprimir. El operario de Preimpresión podrá realizar las modificaciones oportunas y con un click el cliente podrá ver esas modificaciones y dar el ok final.

Todo ello se basa en un servidor proxy y unos accesos en la nube que harán de la comunicación con el cliente algo mucho más fluido. El sistema puede generar correcciones en los PDF de forma automática y devolverlo al cliente de la misma manera. El operario de la Preimpresión puede ver de forma rápida en cada trabajo la situación del pdf, ya sea si se ha revisado o se ha dado el ok, incluso si el cliente ha revisado cada página del archivo.

- En la vía de uso interno, el Portal User permite al operario de la Preimpresión trabajar de forma remota de una manera profesional y rápida, sin softwares intermediarios externos al flujo, como los de escritorio remoto (añadiendo seguridad informática y rapidez).

# Digital Print Manager



## Características:

### 1. Conexión del work flow con máquinas digitales

Software que conecta el work flow con la mayoría de las máquinas digitales del mercado.

Es importante saber que desde el work flow podemos mandar los trabajos al CTP, plotter o incluso a la digital.

Este software tiene mayor o menor integración, dependiendo del tiempo de la impresora digital a la que mandemos.

### 2. Evita fallos

El mismo ripeado o renderización de un archivo evitará que lo que mandemos a CTP o plotter sea distinto a lo que mandemos a digital.

# Screening Editor



## Características:

- 1. Tramas incluidas**  
Software avanzado con diferentes tramas incluidas: estocástica, híbridas, AM, etc.
- 2. Modificación manual de tramas**  
Posibilidad de modificación manual de las tramas.
- 3. Object Screening Editor**  
Posibilidad de en un mismo trabajo introducir diferentes tramas, seleccionando independientemente formas, objetos, textos, imágenes, fondos, etc. .

# Prinect MIS Conector



## Características:

### 1. Archivos exportables

Software generador de archivos exportables a diferentes ERP/MIS (software de gestión interna: facturación, pedidos, presupuestos, etc.).

# Scheduler - Planificador

## Características:

### 1. Planificación en tiempo real:

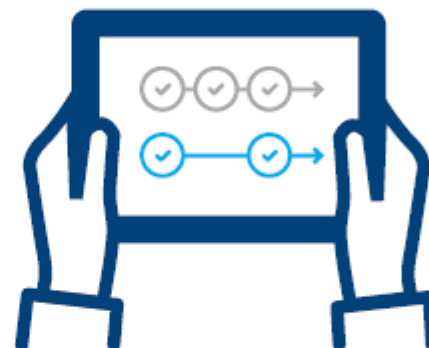
Posibilidad de introducir la planificación electrónica de la producción de la imprenta en tiempo real.

### 2. Gestión eficaz

Gestión eficaz de los recursos. Es transparente y fácil.

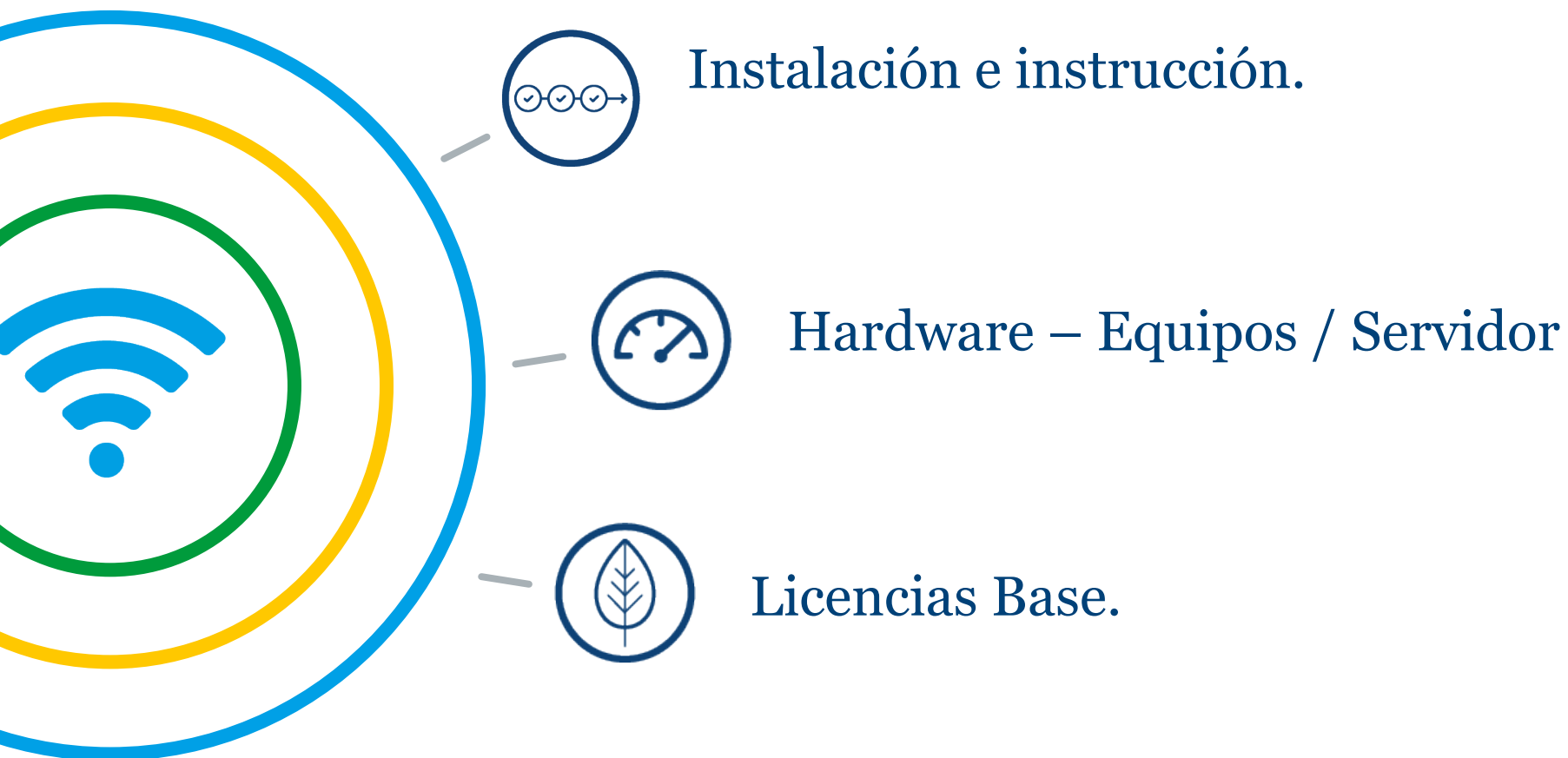
### 3. Visión general

Visión general de todos los trabajos de impresión.

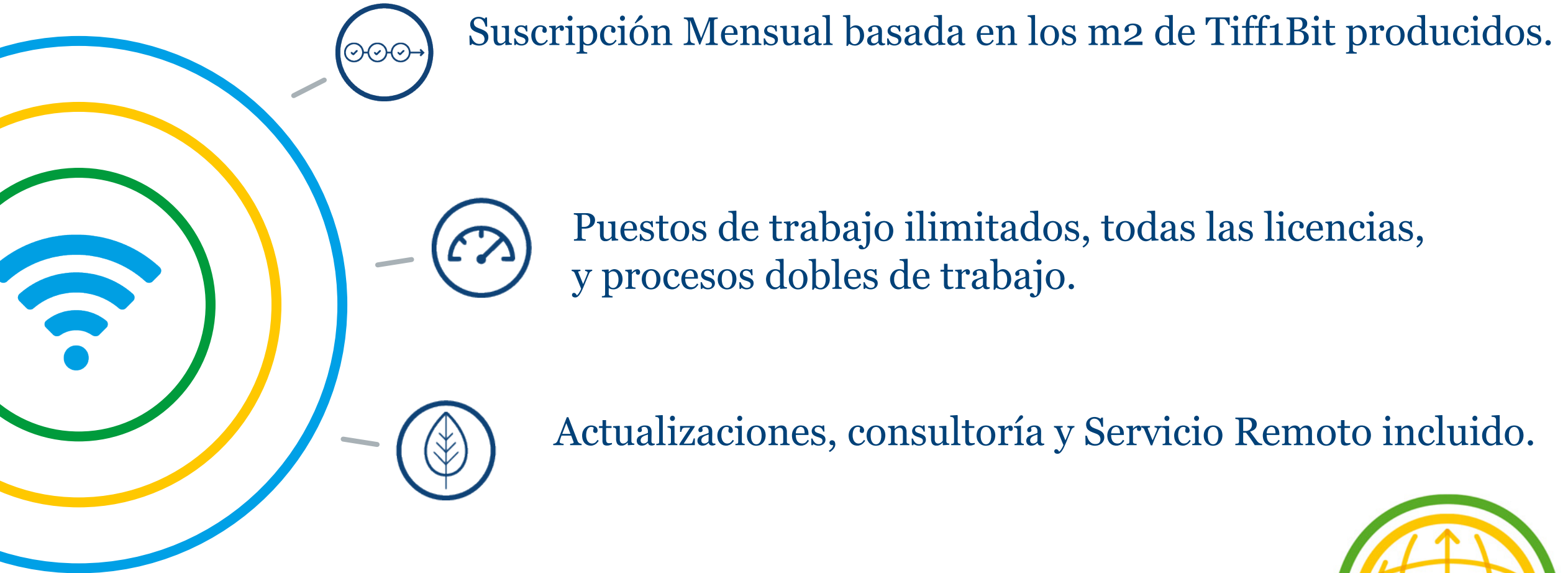




# Prinect Production Manager 1ª Fase



# Prinect Production Manager 2ª Fase



**GRACIAS**

